



📍 Murter, ACI Marina Jezera, Croatie

Bavaria C46 | Moonlark (ID: 18351)

Voilier Bavaria C46 "Moonlark" est situé à **Murter, ACI Marina Jezera, Croatie**. Construit en **2026**, il peut accueillir **9 personnes** dans **4 cabines**, avec **4 toilettes et douche(s)**.

Spécifications

Année de fabrication	Longueur	Couchages	Cabines	Moteur x 1	Réservoir de carburant
2026	14,50 m	9	4	80 hp	220 l
Tirant d'eau	Bau	WC	Réservoir d'eau	Grand-voile	Voile d'avant
2,30 m	4,70 m	4	490 l	enrouleur	foc autovireur

[CLIQUEZ ICI POUR PLUS D'INFORMATIONS](#)

ou scannez le QR code suivant >



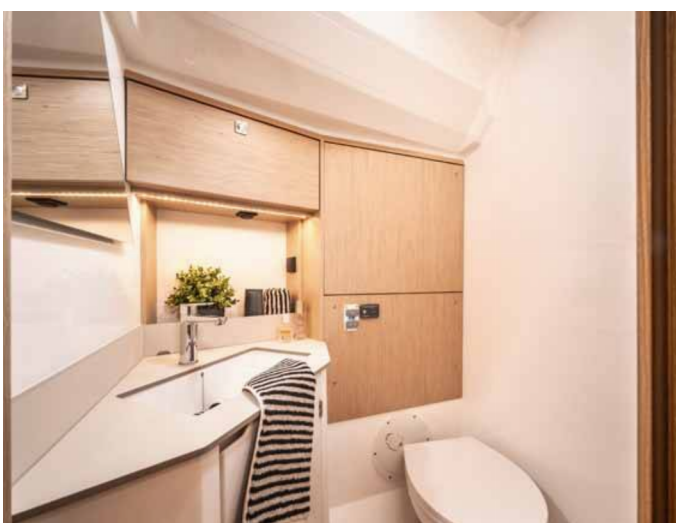
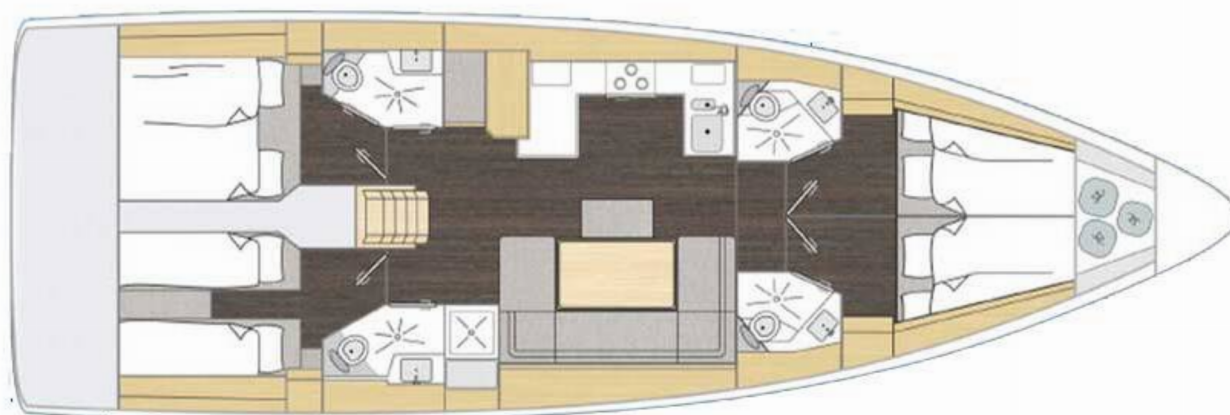
Confort	✓ Coussins de cockpit ✓ Coussins de pont
Cuisine	✓ Bouteilles de gaz ✓ Lave-vaisselle ✓ Réfrigérateur ✓ Ustensiles de cuisine (Equipement de cuisine, couverts)
Divertissement	✓ Haut-parleurs extérieurs ✓ Radio
Intérieur	✓ Baromètre ✓ Horloge ✓ Table de carré rétractable ✓ WC électrique
Navigation	✓ Cartes de navigation et guide nautique ✓ Compas de relèvement ✓ Ensemble de navigation ✓ girouette ✓ Guide des ports ✓ Hélice 3 pales repliable ✓ Hélice d'étrave ✓ Lecteur de cartes combiné GPS ✓ Lecteur de cartes combiné GPS dans le cockpit ✓ Loch/Lot/vitesse/vent ✓ Lunettes d'approches ✓ Pilote automatique ✓ Rapporteur breton ✓ Réflecteur radar ✓ SIA (Système d'identification automatique)
Pont	✓ Amarres ✓ Ancre de rechange (Réserve, ancre auxiliaire) ✓ Ancre principale ✓ Annexe ✓ Aussière ✓ Bimini ✓ Bossoirs ✓ Boule noire ✓ Capote de descente ✓ Chaîne d'ancre ✓ Chaise de calfat ✓ Cockpit en teck ✓ Cône noir ✓ Défense boule (par-battage) ✓ Défenses ✓ Douche extérieure cockpit/arrière ✓ Gaffe ✓ Garde (amarrage) ✓ Guindeau électrique ✓ Jerrican pour Diesel ✓ jerricane pour l'eau ✓ Passerelle ✓ Plateforme de bain ✓ Pompe d'annexe ✓ Projecteurs / phares ✓ Rotor, courroie filtre à huile ✓ Seau en plastique ✓ Télécommande pour guindeau avec compteur de chaîne à la barre ✓ Tuyau d'eau
Sécurité	✓ Bouée + feu clignotant ✓ Cisaille coupe-haubans ✓ Corne de brume ✓ Extincteur ✓ gilets de sauvetage ✓ Kit de première urgence ✓ Lampe de poche ✓ Radeau de survie ✓ Radio VHF ✓ Set d'outils ✓ Signaux de détresse

**Système
électrique**

- ✓ Air conditionné
- ✓ Batteries
- ✓ Chargeur de batteries
- ✓ Chauffage
- ✓ Connexion 220V au port
- ✓ Générateur
- ✓ Inverseur
- ✓ Panneaux solaires

Voiles

- ✓ Winch électrique





Vérifiez les prix et la disponibilité

CLIQUEZ ICI

Nous aimons vous avoir à bord !

AVERTISSEMENT Ce document n'est pas contractuel. Toutes les spécifications sont données de bonne foi et à titre informatif uniquement. L'inventaire des yachts, les spécifications et les prix des charters sont sujets à modification sans préavis.