



📍 Marina Tehnomont Veruda, Pula, Croatie

Fountaine Pajot New 44 Quatuor | NN

(ID: 18133)

Catamaran Fountaine Pajot New 44 Quatuor "NN" est situé à Marina Tehnomont Veruda, Pula, Croatie.

Construit en 2026, il peut accueillir 8 + 2 + 2 personnes dans 4 + 2 cabines, avec 4 toilettes et douche(s).

Spécifications

Année de fabrication	Longueur	Couchages	Cabines	Moteur x 2	Réservoir de carburant
2026	13.26 m	8 + 2 + 2	4 + 2	57 hp	700 l
Tirant d'eau	Bau	WC	Réservoir d'eau	Grand-voile	Voile d'avant
1.38 m	7.44 m	4	700 l	grand voile lattée	enrouleur

[CLIQUEZ ICI POUR PLUS D'INFORMATIONS](#)

ou scannez le QR code suivant >



Confort

- ✓ Coussins de cockpit
- ✓ Coussins de pont
- ✓ Couvertures
- ✓ Literie
- ✓ Oreillers

Cuisine

- ✓ Bouteilles de gaz
- ✓ Cuisinières à gaz (four)
- ✓ Eau chaude
- ✓ Évier
- ✓ Four
- ✓ Lave-vaisselle
- ✓ Machine à café NESPRESSO
- ✓ Micro-ondes
- ✓ Réfrigérateur
- ✓ Ustensiles de cuisine (Équipement de cuisine, couverts)

Divertissement

- ✓ Haut-parleurs extérieurs
- ✓ Lampe sous-marine
- ✓ LCD TV
- ✓ Lecteur bluetooth
- ✓ mp3 player
- ✓ système audio Fusion
- ✓ USB

Intérieur

- ✓ Baromètre
- ✓ Cintres
- ✓ Clés du bateau
- ✓ Documents du bateau
- ✓ Douche intérieure
- ✓ Horloge
- ✓ Intérieur chêne
- ✓ rembourrage
- ✓ WC électrique

Navigation

- ✓ Anémomètre / instrument à vent
- ✓ Cartes de navigation et guide nautique
- ✓ Compas de relèvement
- ✓ Ensemble de navigation
- ✓ Guide des ports
- ✓ instruments navigation (Tridata)
- ✓ Jumelles
- ✓ Lampes de navigation LED
- ✓ Lecteur de cartes combiné GPS dans le cockpit
- ✓ Loch/Lot/vitesse/vent
- ✓ Lunettes d'approches avec compas
- ✓ Pilote automatique
- ✓ Réflecteur radar
- ✓ Sondeur de profondeur

Pont

- ✓ Amarres
- ✓ Ancre de rechange (Réserve, ancre auxiliaire)
- ✓ Ancre principale
- ✓ Annexe
- ✓ Bimini
- ✓ Brosse de pont
- ✓ Chaise de calfat
- ✓ Cockpit en teck
- ✓ Défense boule (par-battage)
- ✓ Défenses
- ✓ Douche extérieure cockpit/arrière
- ✓ Echelle de bain
- ✓ Eponge
- ✓ Gaffe
- ✓ Garde (amarrage)
- ✓ Gril dans le cockpit
- ✓ Guindeau électrique
- ✓ Jerrican pour Diesel
- ✓ Levage hydraulique de la plateforme de natation
- ✓ Manivelle de winch
- ✓ Passerelle
- ✓ Pompe d'annexe
- ✓ Pompe de cale Mécanique
- ✓ Portes latérales pour embarquement
- ✓ Réfrigérateur de cockpit
- ✓ Rotor, courroie filtre à huile
- ✓ Seau en plastique
- ✓ Sun awning (aft)
- ✓ Système de levage hydraulique de dériveur
- ✓ Table de cockpit
- ✓ Tente complète de cockpit
- ✓ Tuyau d'eau

Sécurité

- ✓ Barre de secours
- ✓ Bouée + feu clignotant
- ✓ Combinaisons thermiques
- ✓ Corne de brume
- ✓ Day shapes / signals
- ✓ Extincteur
- ✓ gilets de sauvetage
- ✓ Harnais de sécurité
- ✓ Kit de première urgence
- ✓ Lampe de poche
- ✓ Pièces de rechange moteur
- ✓ Radio VHF
- ✓ Rames (pagaies)
- ✓ Réservoir à eaux noires
- ✓ Set d'outils
- ✓ Signaux de détresse

Supplémentaire

- ✓ Drapeaux / Pavillons

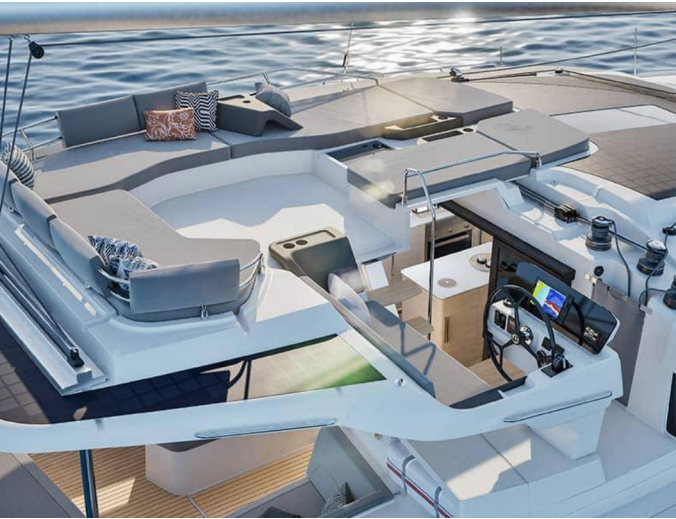
Système électrique

- ✓ Air conditionné
- ✓ Batterie de démarrage
- ✓ Batteries de service
- ✓ Chargeur de batteries
- ✓ Chauffage
- ✓ Connexion 220V au port
- ✓ Générateur
- ✓ Panneaux solaires
- ✓ Pompe de cale électrique
- ✓ Prise 220V/12V

Voiles

- ✓ Winch électrique de grand voile





Vérifiez les prix et la disponibilité

[CLIQUEZ ICI](#)

Nous aimons vous avoir à bord !

AVERTISSEMENT Ce document n'est pas contractuel. Toutes les spécifications sont données de bonne foi et à titre informatif uniquement. L'inventaire des yachts, les spécifications et les prix des charters sont sujets à modification sans préavis.