



📍 Marina Kastela, Croatie

More 55 | Lia of Sweden (ID: 4892)

Voilier More 55 "Lia of Sweden" est situé à Marina Kastela, Croatie. Construit en 2016, il peut accueillir 12 personnes dans 5 + 1 cabines, avec 3 + 1 toilettes et douche(s).

Spécifications

Année de fabrication	Longueur	Couchages	Cabines	Moteur x 1	Réservoir de carburant
2016	16.70 m	12	5 + 1	110 hp	550 l
Tirant d'eau	Bau	WC	Réservoir d'eau	Grand-voile	Voile d'avant
2.70 m	5.00 m	3 + 1	650 l	grand voile lattée	enrouleur

CLIQUEZ ICI POUR PLUS D'INFORMATIONS

ou scannez le QR code suivant >

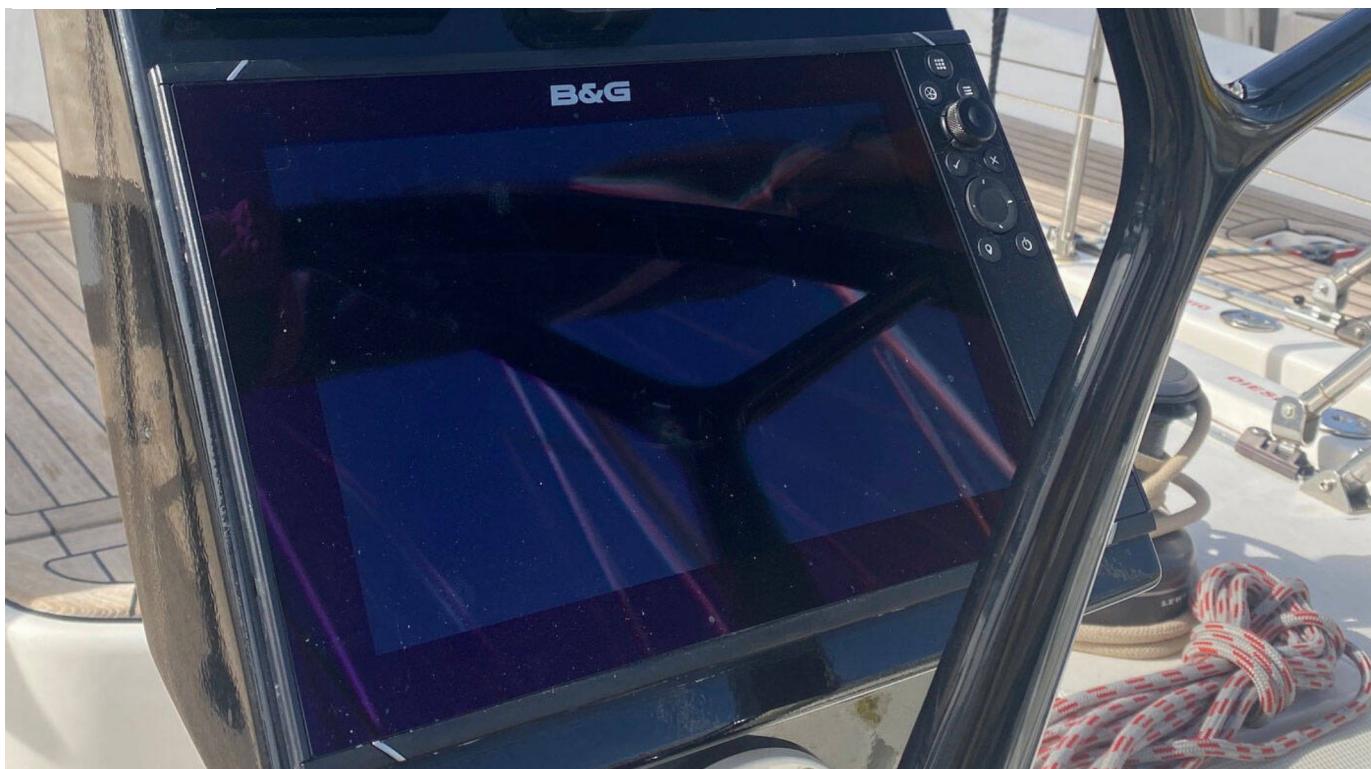


Confort	✓ Coussins de cockpit ✓ Coussins de pont
Cuisine	✓ Bouteilles de gaz ✓ Congélateur ✓ Four ✓ Machine à café ✓ Machine à glaçons ✓ Réfrigérateur
Divertissement	✓ Haut-parleurs extérieurs ✓ Haut-parleurs intérieurs ✓ Marine Radio Fusion ✓ Wi-Fi Internet
Intérieur	✓ Baromètre ✓ Table de carré ✓ Water Purifier ✓ WC électrique
Navigation	✓ Anémomètre / instrument à vent ✓ Boussole ✓ Cartes de navigation et guide nautique ✓ Compas de relèvement ✓ Ensemble de navigation ✓ Hélice d'étrave ✓ Jumelles ✓ Lecteur de cartes combiné GPS ✓ Pavillon croate ✓ Pilote automatique ✓ Pilote côtier ✓ Radar ✓ Réflecteur radar ✓ Sondeur de profondeur ✓ Tachymètre (Loch)
Pont	✓ Ancre avec chaîne ✓ Ancre de rechange (Réserve, ancre auxiliaire) ✓ Annexe ✓ Bimini ✓ Boîte de réparation pour annexe ✓ Brosse de pont ✓ Capote de descente ✓ Chaise de calfat ✓ Cockpit en teck ✓ Défenses ✓ Douche extérieure cockpit/arrière ✓ Eponge ✓ Gaffe ✓ Guindeau électrique ✓ Jerrican pour Diesel ✓ jerricane pour l'eau ✓ Moteur hors-bord ✓ Passerelle ✓ Pompe de cale Mécanique ✓ Seau en plastique ✓ Table de cockpit ✓ Tuyau d'eau
Sécurité	✓ Barre de secours ✓ Boîte de fusées de détresse ✓ Bouée en fer à cheval ✓ Cisaille coupe-haubans ✓ Corne de brume ✓ Equipement de sécurité ✓ Extincteur ✓ Fusées de signalisation et des torches ✓ gilets de sauvetage ✓ Hache incendie ✓ Harnais de sécurité ✓ Kit de première urgence ✓ Lampe et ficelle pour bouée en fer à cheval ✓ Lampe flottante ✓ Lampe-torche ✓ Pièces de rechange moteur ✓ Radeau de survie ✓ Radio VHF ✓ Set d'outils ✓ Signaux fumigènes flottants

Système électrique

- ✓ Air conditionné
- ✓ Batteries de service
- ✓ Chargeur de batteries
- ✓ Chauffage
- ✓ Chauffe-eau
- ✓ Compteur heures moteur
- ✓ Connexion 220V au port
- ✓ Générateur
- ✓ Inverseur
- ✓ Pompe de cale électrique
- ✓ Prise 12V
- ✓ prise 220V
- ✓ Prise USB





Vérifiez les prix et la disponibilité

CLIQUEZ ICI

Nous aimons vous avoir à bord !

AVERTISSEMENT Ce document n'est pas contractuel. Toutes les spécifications sont données de bonne foi et à titre informatif uniquement. L'inventaire des yachts, les spécifications et les prix des charters sont sujets à modification sans préavis.