



📍 Marina Frapa, Rogoznica, Croatie

Oceanis 46.1 | Anse Soleil (ID: 18462)

Voilier Oceanis 46.1 "Anse Soleil" est situé à Marina Frapa, Rogoznica, Croatie. Construit en 2023, il peut accueillir 6 personnes dans 3 cabines, avec 3 toilettes et douche(s).

Spécifications

Année de fabrication	Longueur	Couchages	Cabines	Moteur x 1	Réservoir de carburant
2023	14.60 m	6	3	80 hp	400 l
Tirant d'eau	Bau	WC	Réservoir d'eau	Grand-voile	Voile d'avant
2.30 m	4.50 m	3	570 l	enrouleur	enrouleur

CLIQUEZ ICI POUR PLUS D'INFORMATIONS

ou scannez le QR code suivant >



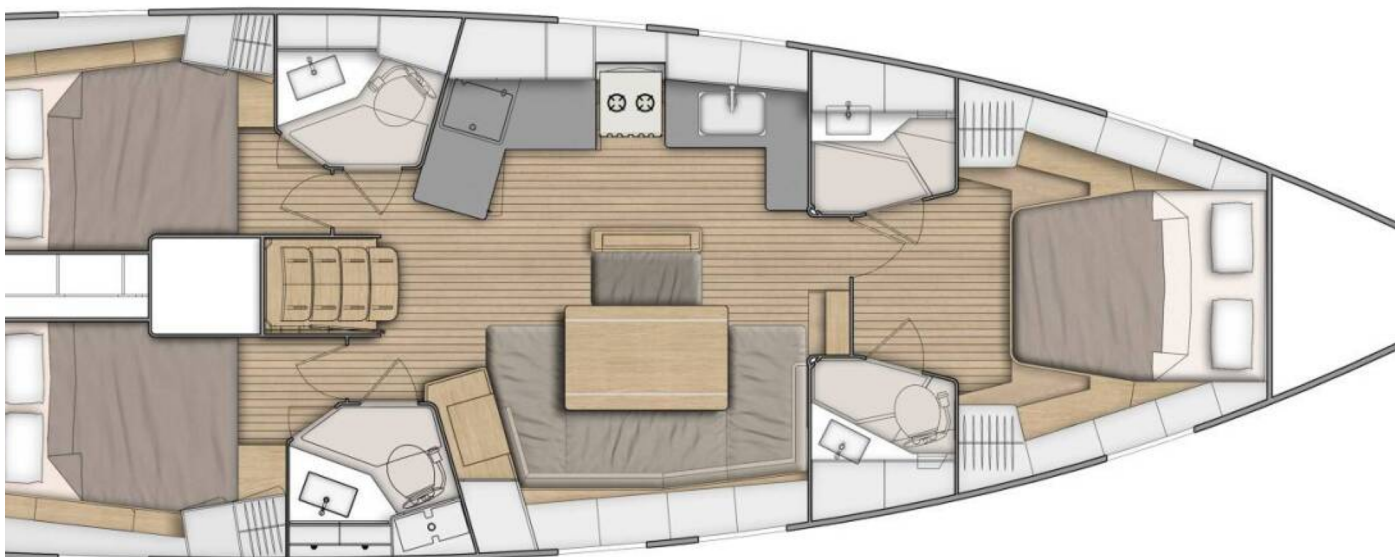
Confort	✓ Coussins de cockpit
Cuisine	✓ Bouteilles de gaz ✓ Cuisinières à gaz (four) ✓ Eau chaude ✓ Four ✓ Ustensiles de cuisine (Equipement de cuisine, couverts)
Divertissement	✓ Equipement PMT ou snorkeling ✓ Haut-parleurs extérieurs ✓ Haut-parleurs intérieurs ✓ Radio
Intérieur	✓ Baromètre ✓ Documents du bateau ✓ Horloge ✓ Thermomètre ✓ WC électrique
Navigation	✓ Anémomètre / instrument à vent ✓ Boussole ✓ Cartes marines ✓ Compas de relèvement ✓ Compas et cartes nautiques ✓ Hélice à pales repliables ✓ Hélice d'étrave ✓ instruments navigation (Tridata) ✓ Jumelles ✓ Lecteur de cartes combiné GPS dans le cockpit ✓ Pavillon croate ✓ Pilote automatique ✓ Pilote côtier ✓ Réflecteur radar ✓ Sondeur de profondeur ✓ Tachymètre (Loch) ✓ Triangles
Pont	✓ Amarres ✓ Ancre avec chaîne ✓ Ancre de rechange (Réserve, ancre auxiliaire) ✓ Annexe ✓ Bimini ✓ Boîte de réparation pour annexe ✓ Boule noire ✓ Brosse de pont ✓ Capote de descente ✓ Chaise de calfat ✓ Cockpit en teck ✓ Défense boule (par-battage) ✓ Défenses ✓ Douche extérieure cockpit/arrière ✓ Echelle de bain ✓ Entonnoir pour carburant ✓ Eponge ✓ Gaffe ✓ Guindeau électrique ✓ Jerrican pour Diesel ✓ jerricane pour l'eau ✓ Manivelle de winch ✓ Passerelle ✓ Plateforme de bain ✓ Pompe d'annexe ✓ Pompe de cale Mécanique ✓ Réfrigérateur de cockpit ✓ Réserve huile de moteur ✓ Seau en plastique ✓ Tuyau d'eau

Sécurité

- ✓ Alarme de cale
- ✓ Boîte de fusées de détresse
- ✓ Bouée en fer à cheval
- ✓ Cadenas
- ✓ Cisaille coupe-haubans
- ✓ Corne de brume
- ✓ Équipement de sécurité
- ✓ Extincteur
- ✓ Fusées de signalisation et des torches
- ✓ gilet de sauvetage enfant
- ✓ gilets de sauvetage
- ✓ Hache incendie
- ✓ Harnais de sécurité
- ✓ Kit de première urgence
- ✓ Lampe et ficelle pour bouée en fer à cheval
- ✓ Radeau de survie
- ✓ Radio VHF
- ✓ Réservoir à eaux noires
- ✓ Signaux fumigènes flottants

Système électrique

- ✓ Air conditionné
- ✓ Batterie de démarrage
- ✓ Batteries
- ✓ Batteries de service
- ✓ Câble d'alimentation au port
- ✓ Chargeur de batteries
- ✓ Chauffage
- ✓ Chauffe-eau
- ✓ Connexion 220V au port
- ✓ Générateur
- ✓ Inverseur
- ✓ Pompe de cale électrique
- ✓ Poste ASN
- ✓ prise 220V
- ✓ Prise USB





Vérifiez les prix et la disponibilité

CLIQUEZ ICI

Nous aimons vous avoir à bord !

AVERTISSEMENT Ce document n'est pas contractuel. Toutes les spécifications sont données de bonne foi et à titre informatif uniquement. L'inventaire des yachts, les spécifications et les prix des charters sont sujets à modification sans préavis.